

## 3 Softwaremodule für einen gesicherten Schablonendruckprozess



Print:  
Prozess:  
Control:

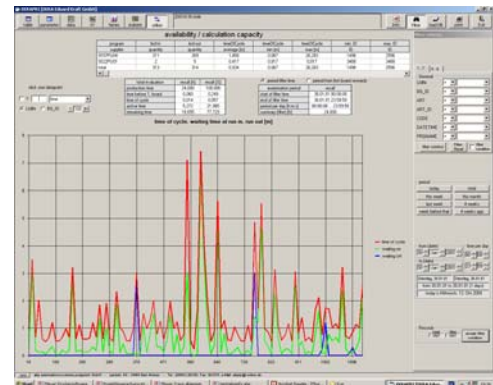
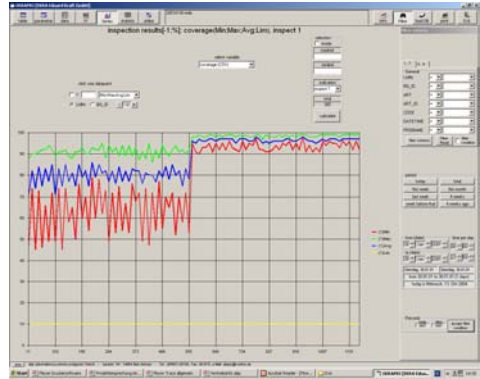
Prozessanalyse und Traceability  
Aktive Prozessüberwachung  
Job- und Auftragsjournal

### Handfeste Vorteile:

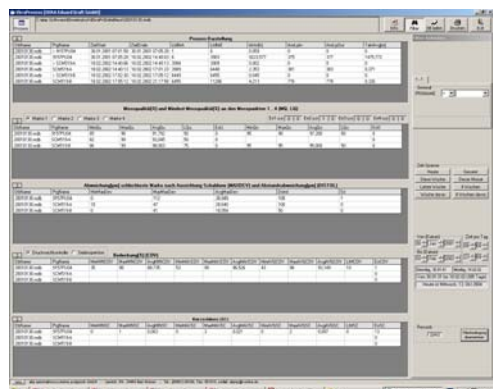
- Einfache Handhabung und schnelle Ergebnisse
- Keine manuellen Prozess-Dokumentationen mehr
- Dokumentation gemäß geltender Produkthaftungs- Gesetzgebung
- Online Prozessüberwachung mit Eingriffsfunktionen
- Verbesserte und stabilere Prozessführung
- Senkung von Fertigungs- und Dokumentationskosten

Die Module sind als Einzelsysteme oder auch im Rahmen vernetzter Produktionsüberwachungslösungen und Traceability einsetzbar. Weitere Lösungen für alle Bereiche der Produktion sind verfügbar.

**SW Print:** Prozessdatenanalyse für die Auswertung der SPC-Daten des Schablonendruckers mit grafischer und tabellarischer Darstellung. Dokumentation der Prozessdaten für jedes gefertigte Produkt. Umfassende Rückverfolgbarkeit aller Daten zu den Produkt-Seriennummern und den Fertigungsaufträgen. Die Dokumentation der Fertigungsdaten und deren Rückverfolgbarkeit können in ein umfassendes Rückverfolgbarkeitskonzept problemlos integriert werden. Das Modul ist insbesondere für eine statistische Prozessanalyse und Prozesslenkung ausgelegt und beinhaltet außerdem eine produktbezogene und Maschinenbezogene Traceability

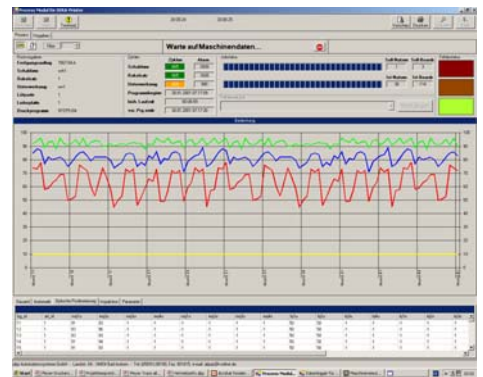
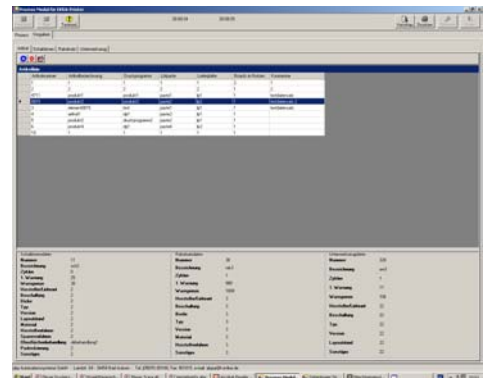
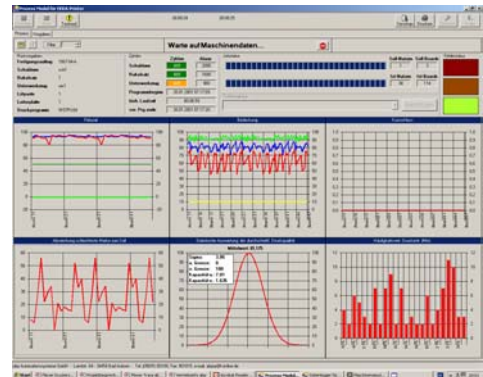


**SW Control:** Betriebswirtschaftlich orientierte Jobauswertung mit den wichtigsten Jobdaten wie Fertigungszeitraum und Dauer eines Jobs, gefertigte Stückzahlen, Taktzeiten, die min- / max- und Durchschnittsdaten der wesentlichsten Prozessdaten als Prozessfenster. Mit jeweiliger Angabe der Anzahl aufgetretener Fehler. Zudem werden typische Kennzahlen wie z.B. MTBF- MTBA- und andere mit ausgegeben.



### SW Prozess:

Softwarelösung für die online Prozessüberwachung in der Fertigung. Realisiert ist ein Rüstmanagement mit Erfassung der Schablontypen, der Rakelsätze und Unterwerkzeuge, Lotpastenchargen, Leiterplattencharge und eine zentrale Druckprogramm-Vorgabe mit Start eines Fertigungsauftrages. Bestandteil dieser Lösung ist außerdem ein aktives Standzeitmanagement für alle Werkzeuge mit Raketzyklenüberwachung. Unmittelbar nach Abschluss eines Druckprozesses werden die SPC-Daten der Maschine ausgewertet und das Ergebnis dem Produkt zugeordnet. Bei unzulässigen Prozessabweichungen kann über die Software automatisch in den Produktionsablauf eingegriffen werden. Prozess übernimmt damit die Funktion einer eigenständigen, automatisierten Prozessüberwachung für jedes gefertigte Produkt. Die wichtigsten Prozessdaten werden grafisch in ihrem aktuellen Verlauf visualisiert.



### Umfassende Traceability- Lösungen



Bauteil- Chargenmanagement



Seriennummern Generierung, Kennzeichnung, Produktverfolgung  
Prozessüberwachung ( Drucken, Bestücken, Löten, Prüfen u.a.)



Umfassende Linienlösungen



Gesamtlösungen für manuelle Fertigungsabläufe



Feinplanung und Simulation



Rückverfolgbarkeit

Beratung und Projektplanung

Seminare und Schulungen

