

Flexibles –Datenerfassungs- und Managementsystem

Als Eigenentwicklung stellt Firma abp automationssysteme GmbH sein Qualitätsdaten Erfassungs – und Managementsystem QMS vor.

Hierbei handelt es sich um ein äußerst flexibel einsetzbares, netzwerkfähiges Datenerfassungskonzept für die Dokumentation von Produktionsprozessen, Produkt - Qualitätsdaten, Abläufen und Vorgängen.

QMS ermöglicht die systematische Qualitätskontrolle, visualisiert Datenbestände und verdeutlicht Schwankungen und Trendverläufe online und im sofortigen Zugriff und nicht erst nach Fertigstellung des Produktes.

Für die grafische Unterstützung bei der Datenerfassung können CAD – Daten, Auftragsinformationen und Maschinendaten übernommen werden.

Via Barcode oder andere Identifikationssysteme ist eine exakte Zuordnung des Prüflings zum Prüfergebn möglich, wobei alle Fertigungs- und Auftragszuordnungen mit protokolliert sind.

QMS ist deshalb überall dort sinnvoll einsetzbar, wo eine umfassende Produktionskontrolle benötigt wird zu einem wirtschaftlichen Preis- / Leistungsverhältnis .

Bevorzugte Einsatzbereiche sind :
Produktionsüberwachung,
Qualitätssicherung,
Wareneingang,
Forschung / Entwicklung
und Organisation

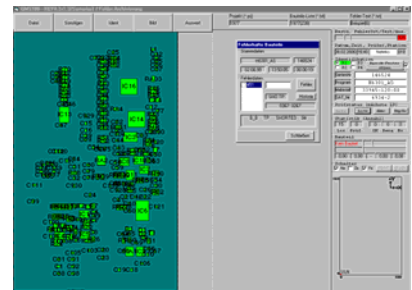
Die Reamortisationszeit von QMS beträgt im Allgemeinen nur wenige Monate und führt zu einer spürbaren Verbesserung der Fertigungsqualität und der Fertigungsprozesse.

Durch die präzise Dokumentation lassen sich Probleme eindeutig belegen, deren Kosten erfassen und gezielt senken.

QMS, ein Schlüssel für mehr Transparenz in der Prüftechnik



Manuelle Fehlerdatenerfassung und paperless repair



Einbindung von Testsystemen



Bereitstellung von Arbeitsinformationen



Einsatz als grafisches BDE- Terminal